



Riverside Baja

2017.05.19-20.



RALLY GUIDE



INFO:
www.garzoneracing.com
 Facebook: Riverside Baja



SZERENCSEJÁTÉK ZRT.



2017.05.15. RIVERSIDE BAJA ENTRY LIST - NON OFFICIAL!

CARS - BIKES - QUADS - UTVS / ALL CHAMPIONSHIPS & CUPS

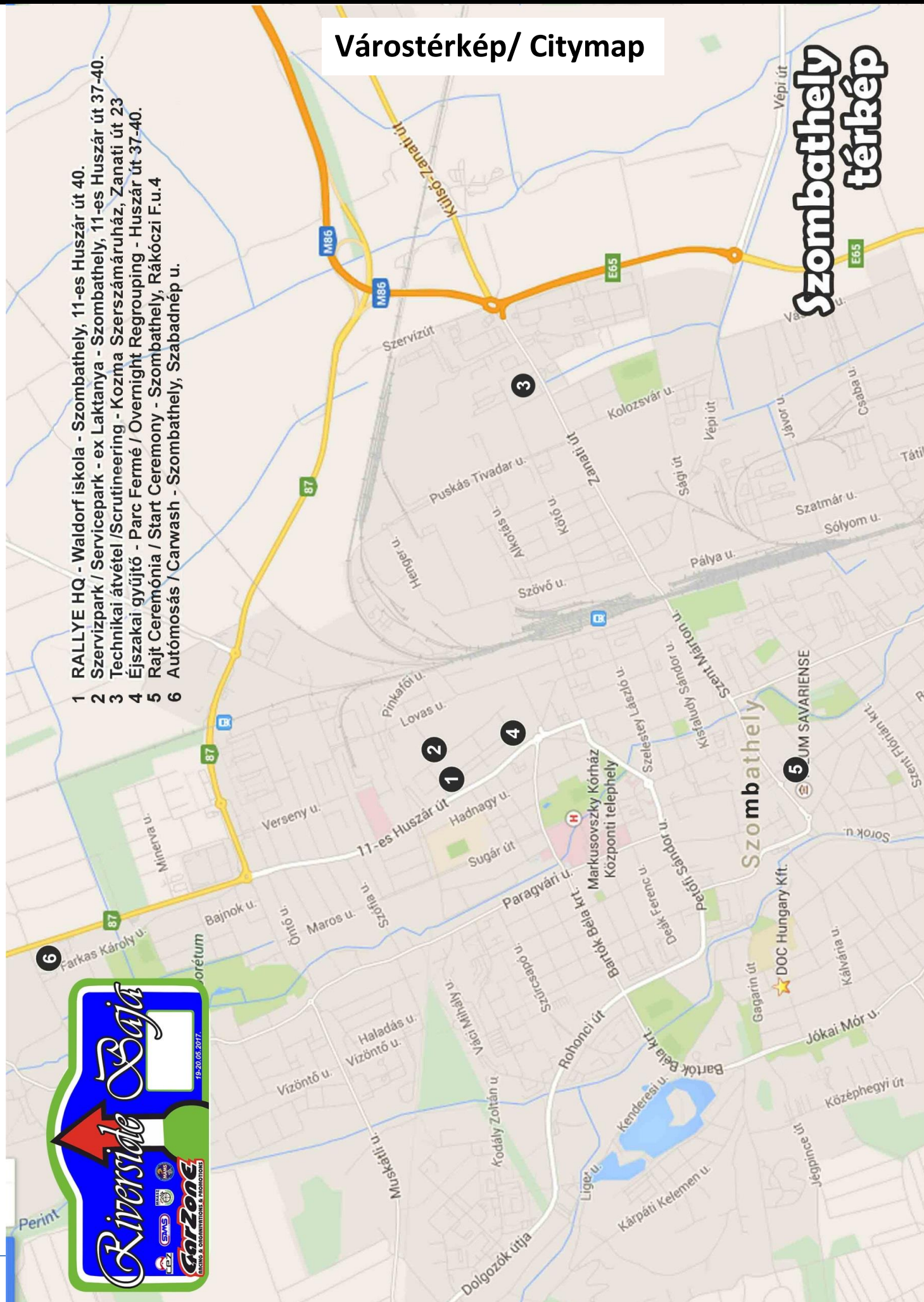
N°	Entrant / Nevező	Nat	1 st Driver / Pilóta	Pri	Nat	2 nd Driver / Navigátor	Nat	Car / Jármű	Miss	CLASS
0 CARS										
0	GARZONE R.O.P.	HUN	NÉMETH Imre		HUN	SZANISZLÓ Anna	HUN	MITSUBISHI PAJERO	-	-
00	GARZONE R.O.P.	HUN	BENCSONK Péter		HUN	FODOR Krisztián	HUN	TOYOTA RAV4	-	-
FIA CEZ CROSS COUNTRY RALLY CHAMPIONSHIP EVENT										
501	OFFROADSPORT	POL	LUKASZEWSKI Marcin	NAT	POL	DUHANIK-PERSSON Mgdalena	POL	BMW GPR SERIES 1	*	T1.2
502	LP RACING	HUN	LÓNYAI Pál		HUN	HORN Albert	HUN	LPR PORSCHE MACAN	*	T1.1
503	FAZEKAS MOTORSPORT	HUN	FAZEKAS Károly		HUN	SOMFAI Mátyás	HUN	BMW X6 RR		T1.2
504	PORIZEK	CZE	PORIZEK Zdenek		CZE	VACULIK Pvel	CZE	FORD F150	*	T1.1
505	GARZONE R.O.P.	HUN	GARAMVÖLGYI Zoltán		HUN	-	-	YAMAHA GARILLA YXZ 1000RR		T3.1
506	SOUTH RACING CE	CZE	OUREDNICEK Tomas		CZE	KRIPAL David	CZE	FORD RANGER	*	T1.1
507	ARRABONA RALLY CLUB	HUN	FODOR Imre		HUN	MESTERHÁZI Márk	HUN	FORD RANGER	*	T1.1
508	PIEC	POL	PIEC Tomasz		POL	PROCHACKI Gabriel	POL	TOYOTA VDJ 200		T2.2
509	4XDRIVE	POL	LECHOWICZ Lukasz		POL	SOLECKI Lukasz	POL	NISSAN NAVARA	*	T2.2
511	VARGA RACING TEAM	HUN	VARGA Imre		HUN	TOMA József	HUN	NISSAN PICK UP		TH
512	GARZONE R.O.P.	HUN	JOBBÁGY Ákos		HUN	KÁSA Balázs	HUN	TOYOTA RAV4	*	TH
514	VARGA RACING TEAM	HUN	KAPITÁNY Dorottya		HUN	SZŐKE Nikolett	POL	MITSUBISH PAJERO		TH
515	WIATR	POL	WIATR Mariusz		POL	SZCZYGIEK Artur	POL	SAM MRT		TH
INTERNATIONAL OPEN BAJAS & MAMS OPEN SBS BUGGIES										
601	THOR RIDERS RACING	CZE	ZAVRTALEK Ladislav		CZE			ARCTIC CAT WILD CAT		MAMS
INTERNATIONAL OPEN BAJAS & MAMS OPEN BIKES										
701	GARZONE R.O.P.	HUN	POSTUPKA Pavel		CZE			HUSQVARNA 450		MAMS
702	GARZONE R.O.P.	HUN	HODOLA Richárd		HUN			YAMAHA WR 450		MAMS
703	LALLER RACING	HUN	HORVÁTH Laller		HUN			KTM 450		MAMS
704	GARZONE R.O.P.	HUN	MAJER Viktor		HUN			HUSQVARNA 450		MAMS
705	GARZONE R.O.P.	HUN	HOLEK Jaroslav		CZE			HUSQVARNA 450		MAMS
706	GARZONE R.O.P.	HUN	PAJER Csaba		HUN			KTM 450 SIX DAYS		MAMS
707	KORDA RACING	HUN	KERÉK Balázs		HUN			HONDA CRF 450 HT RALLY		MAMS
708	CRAFTMASTER	HUN	SASVÁRI Sándor		HUN			SUZUKI DRZ 400		MAMS
INTERNATIONAL OPEN BAJAS & MAMS OPEN QUADS										
721	GARZONE R.O.P.	HUN	HEISZER Károly		HUN			E-ATV		MAMS
722	RAID ADVENTURE TEAM	SVK	ULRICOVA Sandra		SVK			YAMAHA RAPTOR		MAMS
723	OFF ROAD 4X4	CZE	CHYTKA Viktor		CZE			SUZUKI LTR 450		MAMS



Várostérkép/ Citymap

Szombathely térkép

- 1 RALLYE HQ - Waldorf iskola - Szombathely, 11-es Huszár út 40.
- 2 Szervizpark / Servicepark - ex Laktanya - Szombathely, 11-es Huszár út 37-40.
- 3 Technikai átvétel / Scrutineering - Kozma Szerszámuház, Zanati út 23
- 4 Éjszakai gyűjtő - Parc Fermé / Overnight Regrouping - Huszár út 37-40.
- 5 Rajt Ceremónia / Start Ceremony - Szombathely, Rákóczi F.u.4
- 6 Autómosás / Carwash - Szombathely, Szabadnép u.





RIVERSIDE BAJA 2017 - CHECKIG SCHEDULE / ÁTVÉTELI IDŐK

Adminisztratív Átvétel	WALDORF ISKOLA	N47° 14.534'
Technikai Átvétel	9700 Szombathely, 11-es Huszár út 40.	E16° 37.364'
Technikai Átvétel	KOZMA SZERSZÁMÁRUHÁZ	N47° 14.437'
	9700 Szombathely, Zanati út 23	E16° 38.839'

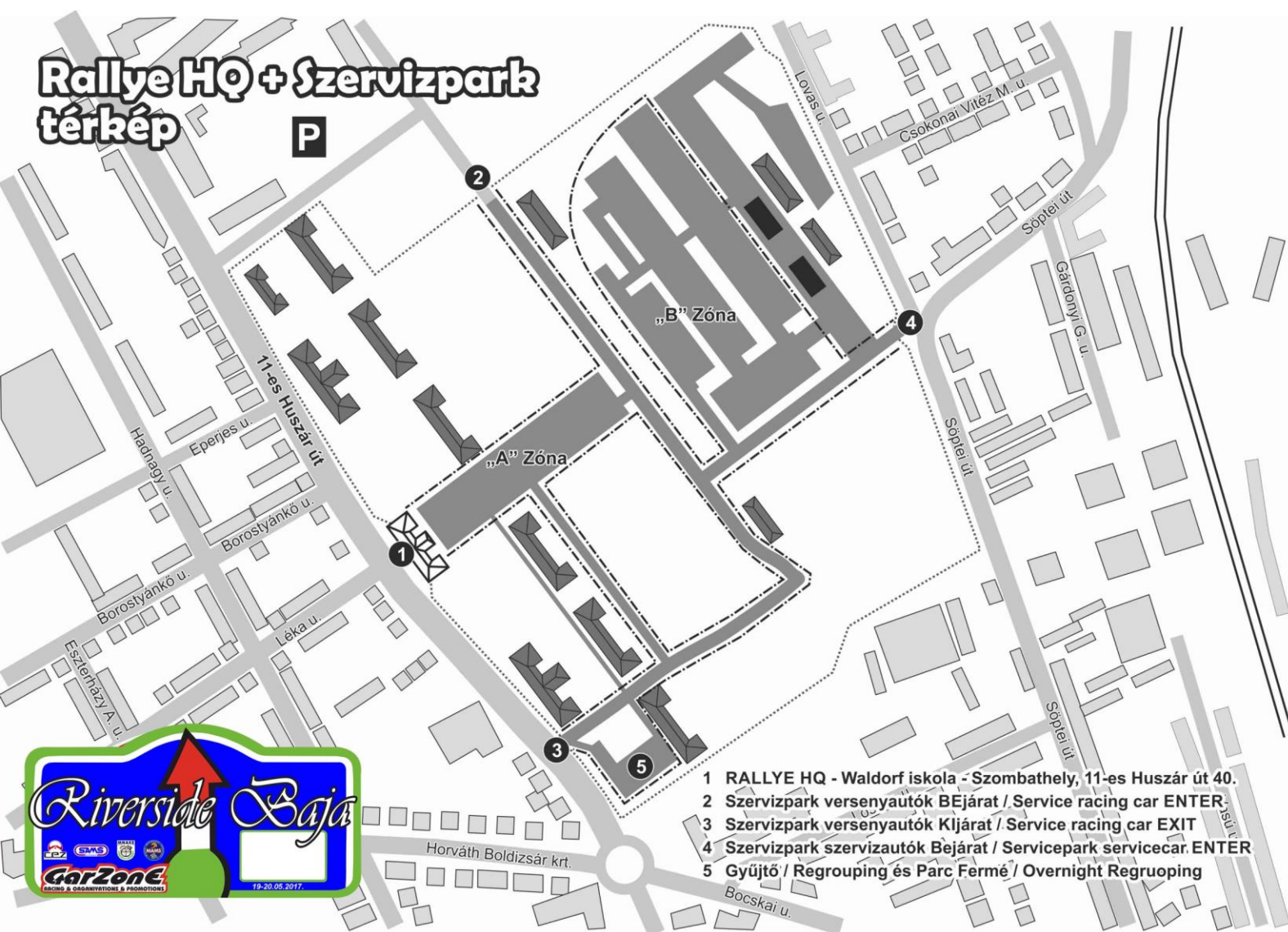
CHECKING SCHEDULE OF FIA CEZ CROSS COUNTRY RALLY CHAMPIONSHIP EVENT

	Driver . Co-Driver	CLASS	ADMINISTRATIVE CHECK	SCRUTINEERING
515	WIATR Mariusz - SZCZYGIEK Artur	TH	7:00-7:10	7:30 - 7:40
514	KAPITÁNY Dorottya - SZŐKE Nikolett	TH	7:00-7:10	7:30 - 7:40
512	JOBÁGY Ákos - KÁSA Balázs	TH	7:00-7:10	7:30 - 7:40
511	VARGA Imre - TOMA József	TH	7:00-7:10	7:30 - 7:40
509	LECHOWICZ Lukasz - SOLECKI Lukasz	T2.2	7:10-7:20	7:40 - 7:50
508	PIEC Tomasz - PROCHACKI Gabriel	T2.2	7:10-7:20	7:40 - 7:50
507	FODOR Imre - MESTERHÁZI Márk	T1.1	7:20-7:30	7:50 - 8:00
506	OUREDNIČEK Tomas - KRIPAL David	T1.1	7:20-7:30	7:50 - 8:00
505	GARAMVÖLGYI Zoltán	T3.1	7:30-7:40	8:00 - 8:10
504	PORIZEK Zdenek - VACULIK Pvel	T1.1	7:30-7:40	8:00 - 8:10
503	FAZEKAS Károly - SOMFAI Mátyás	T1.2	7:40-7:50	8:10 - 8:20
502	LÓNYAI Pál - HORN Albert	T1.1	7:40-7:50	8:10 - 8:20
501	LUKASZEWSKI Marcin - DUHANIK-PERSSON Magdalena	T1.2	7:50-7:55	8:20 - 8:30

CHECKING SCHEDULE OF INTERNATIONAL OPEN BAJAS & MAMS OPEN

	Rider	class	ADMINISTRATIVE CHECK	SCRUTINEERING
601	ZAVRTALEK Ladislav	SBS	8:10 - 8:20	8:50 - 9:00
701	POSTUPKA Pavel	M	8:10 - 8:20	8:50 - 9:00
702	HODOLA Richárd	M	8:20 - 8:30	9:00 - 9:10
703	HORVÁTH Laller	M	8:20 - 8:30	9:00 - 9:10
704	MAJER Viktor	M	8:30 - 8:40	9:10 - 9:20
705	HOLEK Jaroslav	M	8:30 - 8:40	9:10 - 9:20
706	PAJER Csaba	M	8:40 - 8:50	9:20 - 9:30
707	KERÉK Balázs	M	8:40 - 8:50	9:20 - 9:30
708	SASVÁRI Sándor	M	8:50 - 9:00	9:30 - 9:40
721	HEISZER Károly	Q	8:50 - 9:00	9:30 - 9:40
722	ULRICOVA Sandra	Q	9:00 - 9:10	9:40 - 9:50
723	CHYTKA Viktor	Q	9:00 - 9:10	9:40 - 9:50

Rallye HQ + Szervizpark térkép

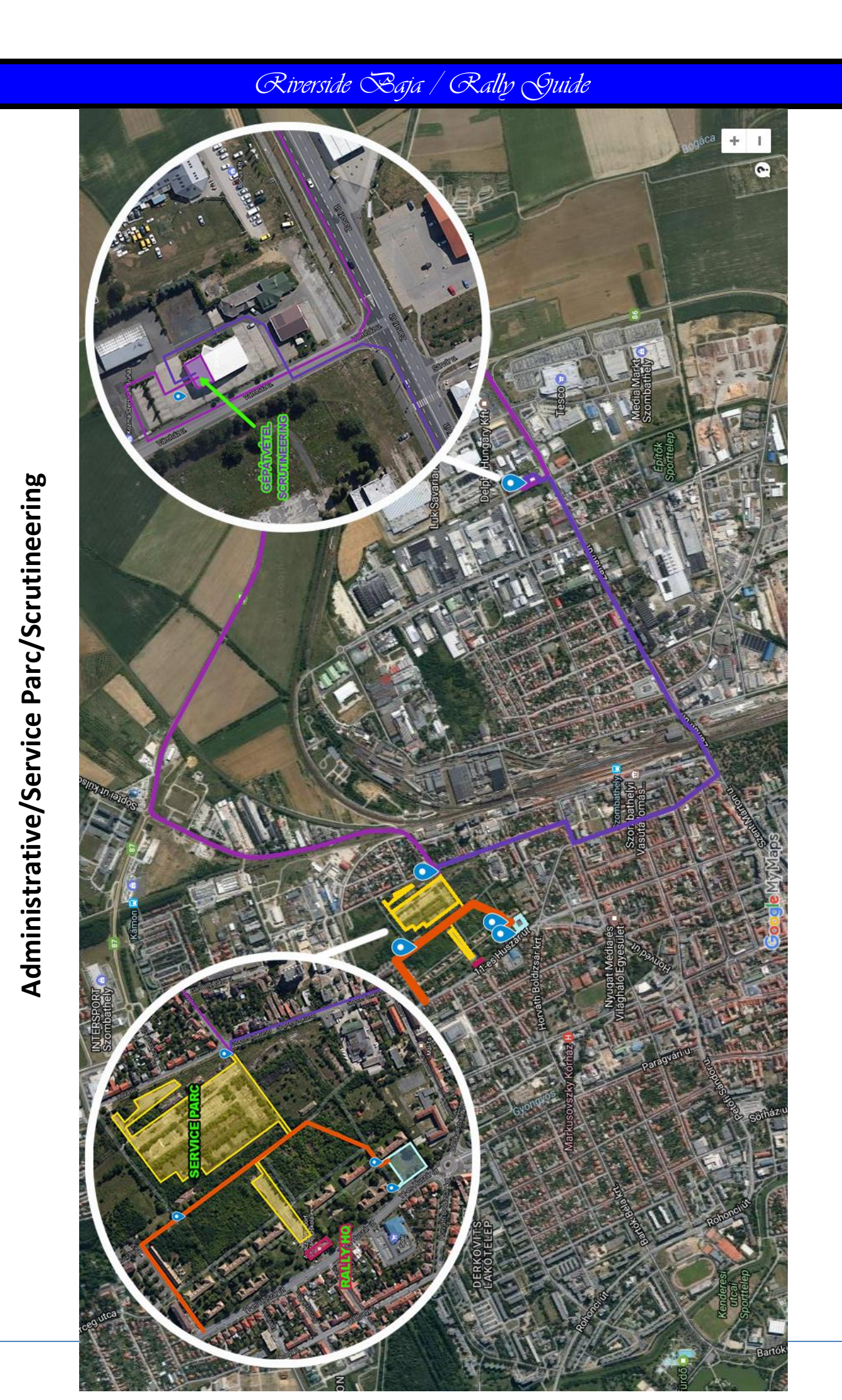


- 1 RALLYE HQ - Waldorf iskola - Szombathely, 11-es Huszár út 40.
- 2 Szervizpark versenyautók BEjárat / Service racing car ENTER
- 3 Szervizpark versenyautók KIjárat / Service racing car EXIT
- 4 Szervizpark szervizautók Bejárat / Servicepark servicecar. ENTER
- 5 Gyűjtő / Regrouping és Parc Fermé / Overnight Regrouping

TAX4[®]
Tel.: 4-444-444

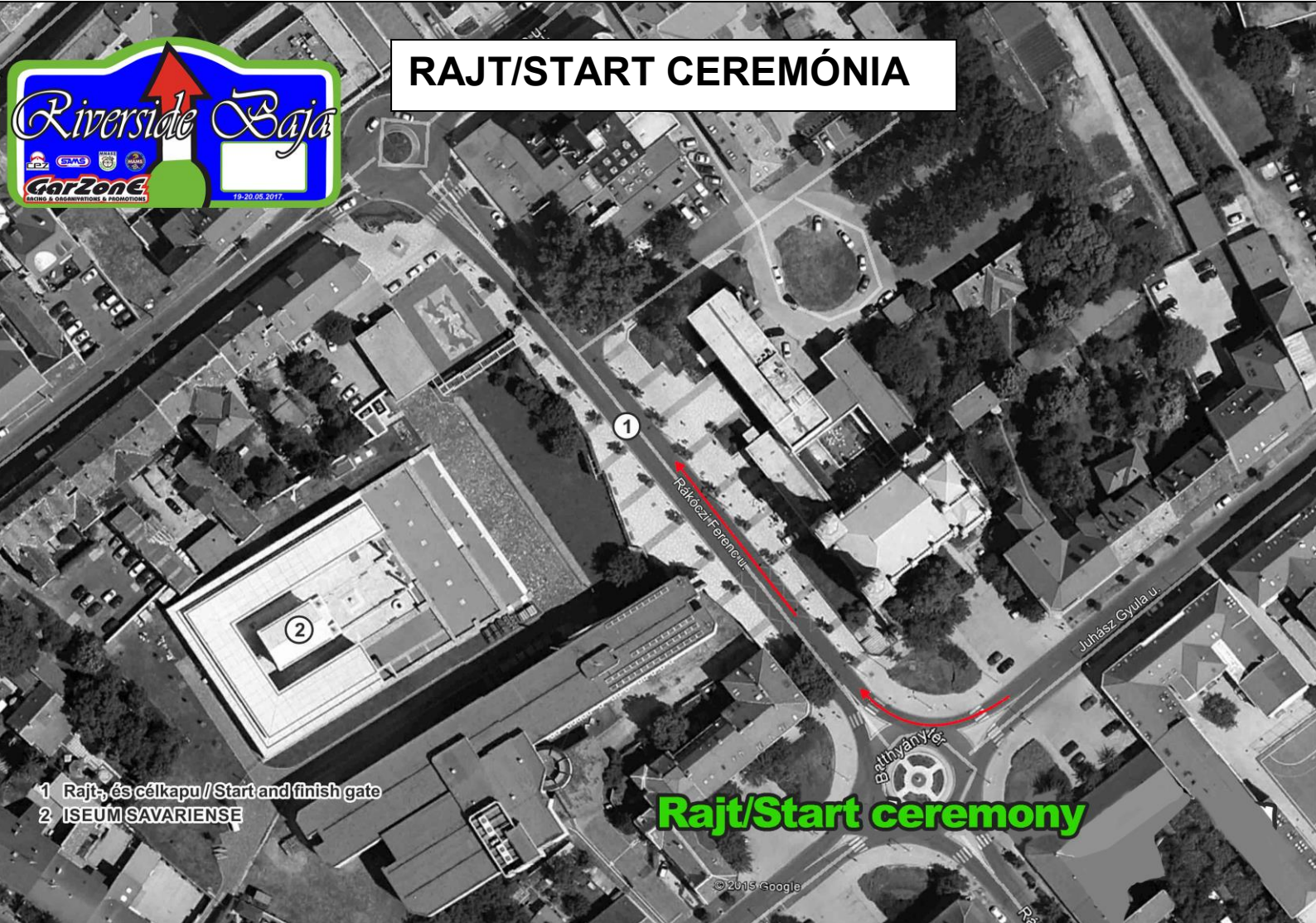


Administrative/Service Parc/Scrutineering





RAJT/START CEREMÓNIA



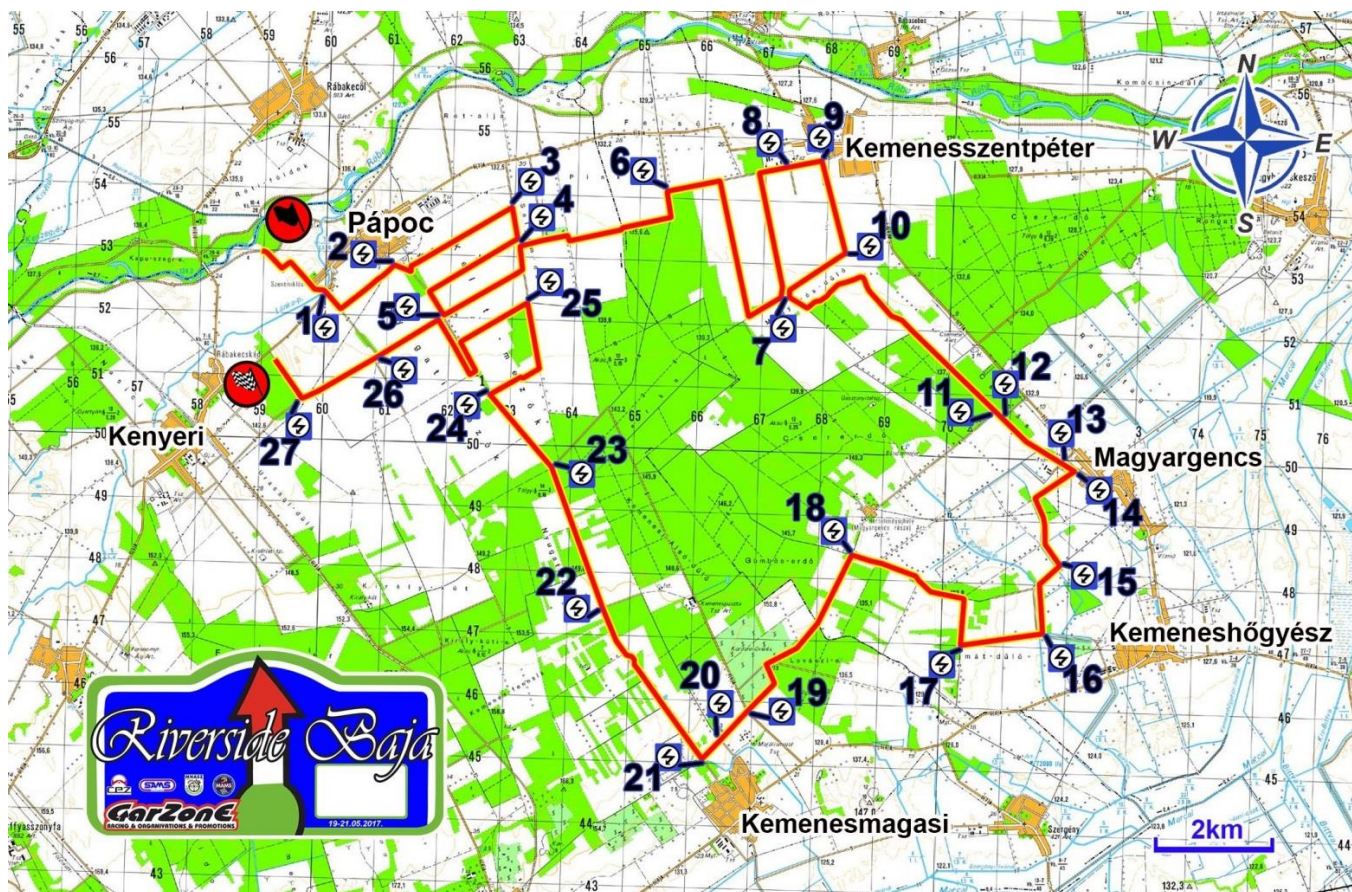
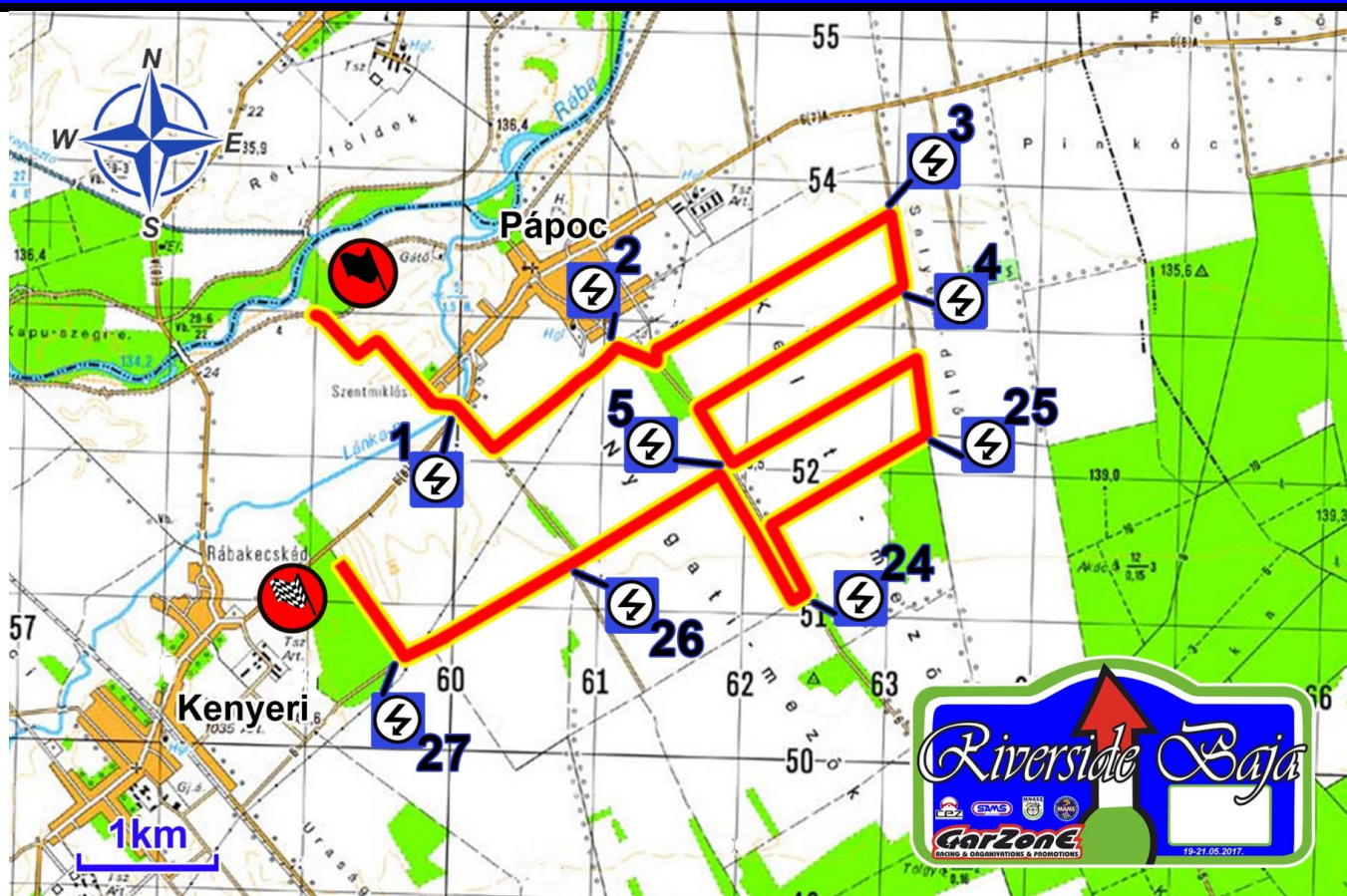
- 1 Rajt- és célkapu // Start and finish gate
2 ISEUM SAVARIENSE

Rajt/Start ceremony



	2017.05.19. FRIDAY						Napnyugta: D.S.T:	20:19
Sector	TC IE	Location Hely	Average km/h	Part. km Rész km	Total km Össz. Km	Max. time Max. idő	Part hour Rész óra	Time First Car
1	1	Szombathely						12:00
	2	Pápoc	59,37	54,42	54,42		0:55	12:55
		SSS 1 START - RÁBA HÍD / SSS SSS 1 FINISH - KENYERI	95,64	15,94	70,36	0:35	0:05 0:10	13:00 13:10
	3	Kenyeri						
2	4	BELED (Fényes Vendéglő) Regrouping IN	52,88	13,22	83,58		0:15	13:25
	5	BELED Regrouping OUT						14:20
	6	Pápoc	27,10	11,29	94,87		0:25	14:45
		SS 2 START - RÁBA HÍD / 1 SS 2 FINISH - KENYERI	81,99	54,66	149,53	1:15	0:05 0:40	14:50 15:30
	7	Kenyeri						
	8	Pápoc	5,67	3,78	153,31		0:40	16:10
		SS 3 START - RÁBA HÍD / 2 SS 3 FINISH - KENYERI	81,99	54,66	207,97	1:15	0:05 0:40	16:25 17:05
	9	Kenyeri						
	10	BELED (Gombás Auto, Car Wash) Regrouping IN	37,38	12,46	220,43		0:20	17:25
	3	11	BELED Regrouping OUT					
12		Szombathely (ISEUM) Rajtceremónia várakozó	51,44	51,44	271,87		1:00	18:35
13		Szombathely RAJTCEREMÓNIA						19:00
14		Szombathely Service IN	27,72	2,31	274,18		0:05	19:05
15		Szombathely SERVICE 1 Szombathely Parc Ferme		0,10	274,28		1:30	20:35

Riverside Baja / Rally Guide



Riverside Baja / Rally Guide



2017.05.20. SATURDAY							Napnyugta: D.S.T: 20:21	
Sector	TC IE	Location Hely	Average km/h	Part. km Rész km	Total km Össz. Km	Max. time Max. idő	Part hour Rész óra	Time First Car
4	16	Szombathely						6:30
	17	Kenyeri	51,04	55,29	55,29		1:05	7:35
		SS 4 START - KENYERI / 1					0:05	7:40
		SS 4 FINISH - RÁBA HÍD	83,25	55,50	110,79	1:15	0:40	8:20
	18	Pápoc						
	19	Kenyeri	5,68	2,84	113,63		0:30	8:50
		SS 5 START - KENYERI / 2					0:05	9:00
		SS 5 FINISH - RÁBA HÍD	83,25	55,50	169,13	1:15	0:40	9:40
	20	Pápoc						
	21	Kenyeri	5,68	2,84	171,97		0:30	10:10
		SS 6 START - KENYERI / 3					0:05	10:20
		SS 6 FINISH - RÁBA HÍD	83,25	55,50	227,47	1:15	0:40	11:00
	22	Pápoc						
	23	BELED (Gombás Auto, Car Wash) Regrouping IN	57,60	9,60	237,07		0:10	11:10
5	24	BELED Regrouping OUT						11:35
	25	Szombathely Service IN	51,44	51,44	288,51		1:00	12:35
		Szombathely SERVICE 2						
	26	Szombathely Service OUT / Regr. IN		0,10	288,61		0:30	13:05
	27	Szombathely Regrouping OUT						13:22
	28	Acsád	55,20	18,40	307,01		0:20	13:42
		SS 7 START - ACSÁD / 1					0:03	13:45
		SS 7 FINISH - SZELESTE	81,43	9,50	316,51	0:30	0:07	13:52
	29	Szeleste						
	30	Szombathely	51,11	23,00	339,51		0:27	14:19
6		SS 8 START - SZOMBATHELY / 1					0:03	14:22
		SS 8 FINISH - SZOMBATHELY	85,00	8,50	348,01	0:30	0:06	14:28
	31	Szombathely						
	32	Szombathely (Car wash) Regrouping IN	23,40	3,90	351,91		0:10	14:38
	33	Szombathely Regrouping OUT						14:53
	34	Szombathely Service IN	27,38	3,65	355,56		0:08	15:01
		Szombathely SERVICE 3						
	35	Szombathely Service OUT / Regr. IN		0,20	355,76		0:30	15:31
	36	Szombathely Regrouping OUT						15:46
	37	Acsád	55,20	18,40	374,16		0:20	16:06
6		SS 9 START - ACSÁD / 2					0:03	16:09
		SS 9 FINISH - SZELESTE	81,43	9,50	383,66	0:30	0:07	16:16
	38	Szeleste						
	39	Szombathely	51,11	23,00	406,66		0:27	16:43
		SS 10 START - SZOMBATHELY / 2					0:03	16:46
		SS 10 FINISH - SZOMBATHELY	82,80	13,80	420,46	0:30	0:10	16:56
	40	Szombathely						
6	41	Szombathely (Car wash) Regrouping IN	23,40	3,90	424,36		0:10	17:06
	42	Szombathely Regrouping OUT						17:21
	43	Szombathely P.F.		4,50	428,86		0:10	17:31

Acsád

Murva - 9,50km

Pályazárás: kb. 5:00h

szombat/saturday

SS7 Start-Acsád1

13:45

SS9 Start-Acsád2

16:09

